

Agui

グリーンヒルズ

阿久比 北天神脇

暮らしに安心、守りたい想いをカタチに



震度7の巨大地震や繰り返す余震にも耐え、大切な家族や財産を守るタツミホームのNET ZERO ENERGY HOUSE
台風や集中豪雨にも強い屋根、冬暖かく夏涼しい寒暖差を抑えた構造は耐震性・断熱性・防災性に優れた住まいです。

暮らしを守る、「新しい住まいのカタチ」が
ご覧いただけます

分譲中!!



Photo/ 阿久比北天神脇



現地

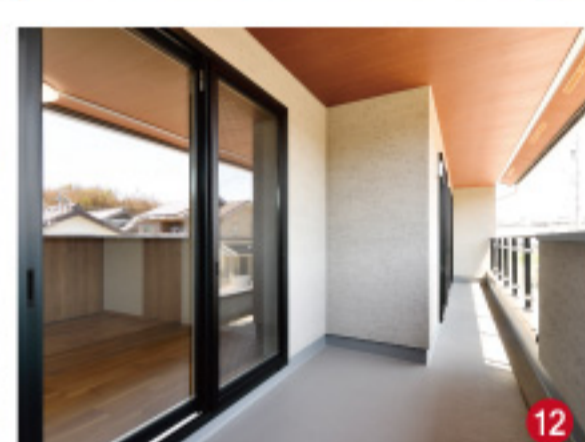
知多郡阿久比町大字白沢字北天神脇 33-1

※現地見学のお申込みはホームページのお問い合わせフォームもしくはフリーダイヤルにてお願いいたします。

案内図は
こちらから



GoogleMAPはこちらです

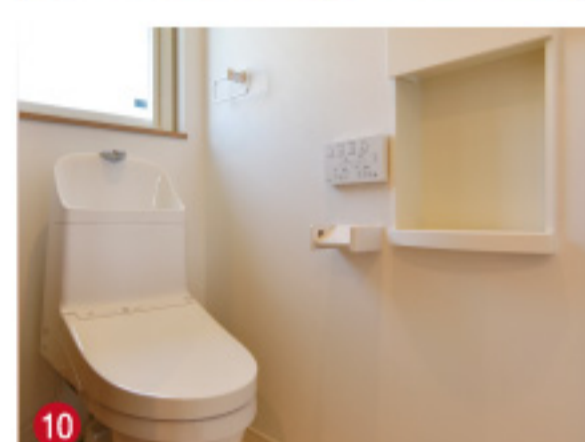
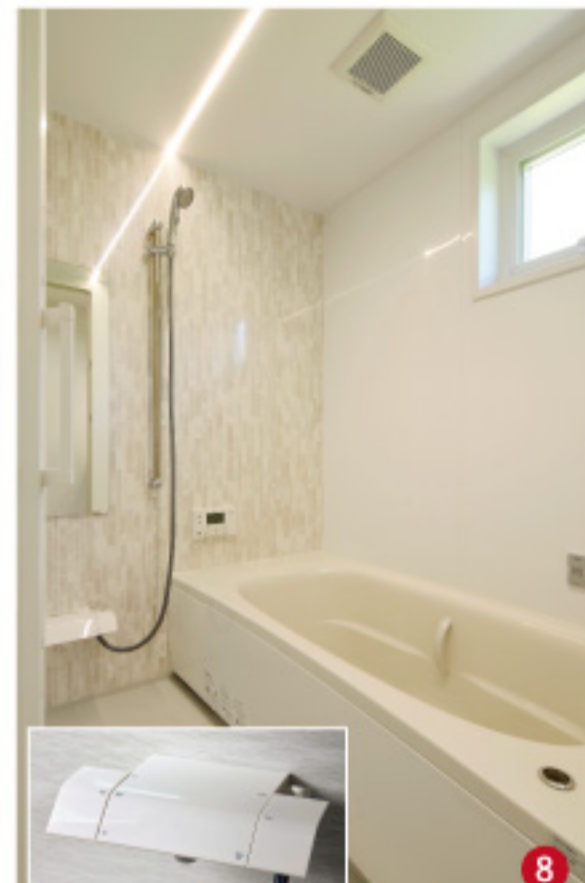


NET ZERO ENERGY HOUSE TATUMI HOME

「高断熱」、「省エネルギー」、「住む人の健康」、「地震に強い構造」etc. 本当に必要なものは何か、本当に大切なものは何か、タツミホームの家は「家族の快適環境」を考えています。

様々なライフシーンを美しく快適にするハイスペック仕様。

- ① おしゃれなタイル階段の玄関アプローチ、玄関ドアにはスマートコントロールキー採用
- ② タイル貼りファミリー玄関には大型シューズクローク付
- ③ ファミリー玄関には「ただいま手洗い」自動水栓カウンター付
- ④ ダウンライト(照明調光)を備えたリビング天井
- ⑤ 対面キッチンとワークスペースを設けたLDK
- ⑥ フロントセンサー水栓付パナソニックキッチン、背面にはカウンター収納を設置
- ⑦ リビングルームに配したカウンター
- ⑧ パナソニックバスルーム、スゴヒカ水栓+スゴヒカ水栓、W水流シャワー付
- ⑨ 陽当たり、風通しの良いシックなフォルム
- ⑩ 2階トイレには棚・窓付、清潔感あふれるシャワートイレ
- ⑪ 2階洋室にもワークスペースを設けています
- ⑫ 間口いっぱい広がるインナーバルコニー



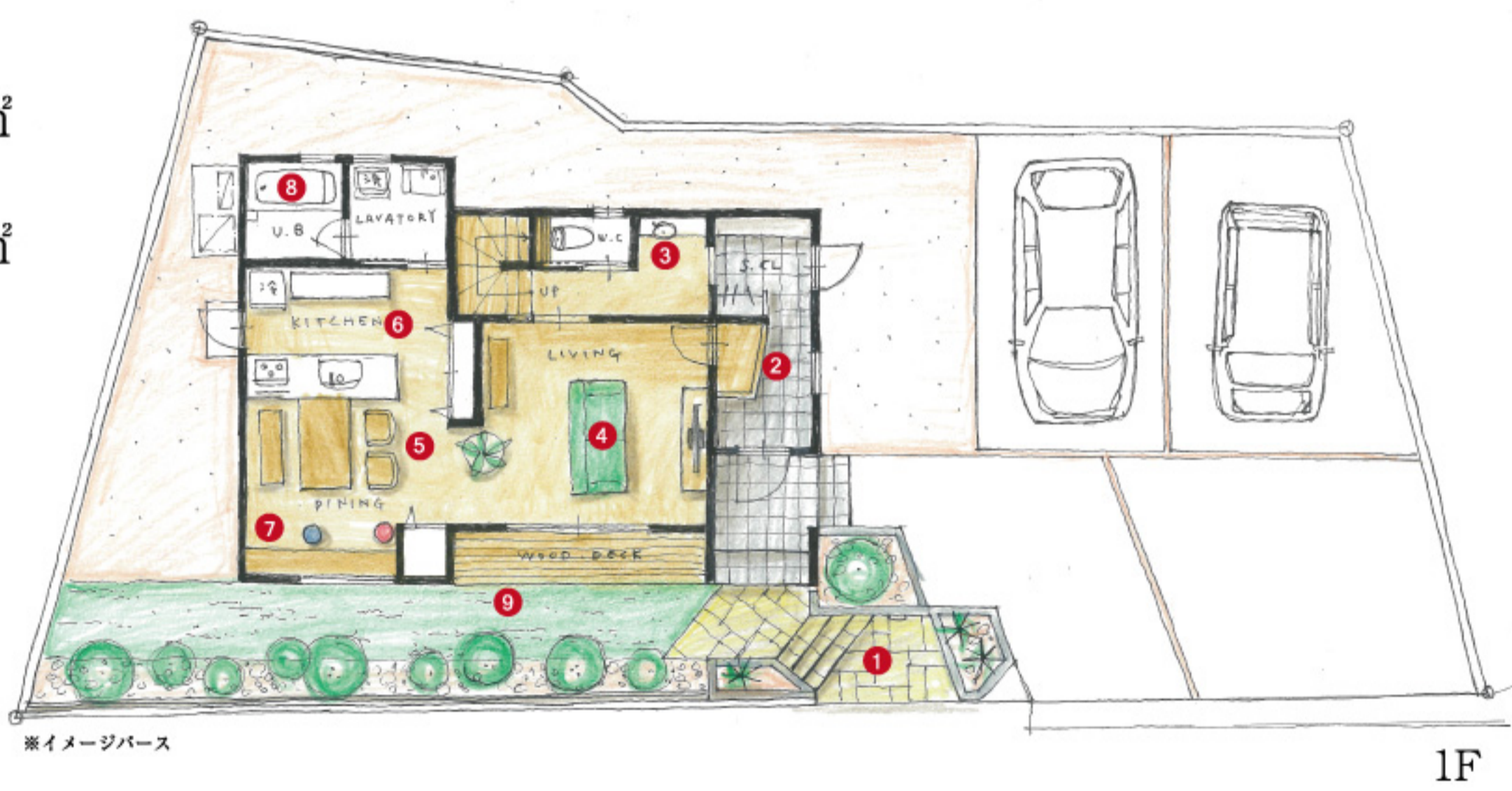
Photo/ 阿久比北天神脇

夏涼しく冬暖かい暮らしがずっと続く高耐震・防災・高気密・高断熱を極める家

敷地面積/239.34㎡
(72.40坪)

建物面積/110.66㎡
(33.47坪)

シンプルなモトーンに
渋めのグリーンをプラス。
ブラックの小物を
少しずつ組み合わせ
空間を引き締め
オンリーワンの存在感が
生まれる住まいです。



震度7の巨大地震や繰り返す余震にも
耐えられる程の強さ
冬暖かく夏涼しい優れた住まいです。

高耐震
高気密・高断熱の家
安心・安全なマイホーム
AsahiKASEI
KOCHIPANELとNEOMA.FOAM
の家

耐久・耐震性を誇る
高耐震のパネル
KOCHIPANEL
コーチ
パネルの
紹介動画

高気密・高断熱の
高断熱のパネル
NEOMA.FOAM
ネオマ
フォームの
紹介動画

付帯設備

太陽光パネル

エネルギー
収支
プラスマイナス
ゼロ

長期優良住宅
認定済み

BELS



●所在地/知多郡阿久比町大字白沢字北天神脇33-1 ●交通/名鉄河和線「白沢」駅まで約300m(徒歩4分) ●建物構造/木造在来工法2階建 ●土地面積/239.34㎡(72.40坪) ●延床面積/110.66㎡(33.47坪) ●販売戸数/1戸 ●分譲価格(税込)/4,650万円 ●建築確認番号/第 愛建2022建築検中01567号 ●間取り/3LDK+WIC+SIC ●駐車場/4台可 ●仕様/高耐震パネル・ゼロエネルギー住宅 ●設備/オール電化・上水道・都市ガス

分譲中物件・分譲予定物件のご案内

- 東海市 加木屋 与平山 分譲中!!
- 東海市 加木屋 小家ノ脇(1棟) 分譲中!!
- 東海市 加木屋 御林(2棟) 来春完成(予定)