

# 知多市 にしの台Ⅱ Chita-shi Nishinodai 〈2期〉



2-A棟

2-B棟

※イメージパース

## 物件概要

●所在地／知多市にしの台2丁目1414-1他●交通／名鉄常滑線「古見」駅まで徒歩29分●販売戸数／2戸●分譲価格(税込)／2-A:4,920万円、2-B:4,750万円●建物構造／木造在来工法2階建●土地面積／2-A:165.32㎡(50.01坪)、2-B:198.47㎡(60.03坪)●建物面積／2-A:96.06㎡(25.05坪)、2-B:97.71㎡(29.55坪)●完成年月日／2026年2月  
●建築確認番号／2-A:第愛建2025建築確認01639号、2-B:第愛建2025建築確認01652号●建築条件付宅地●販売区画／2区画●土地面積／2-D:165.29㎡(50.00坪)、2-C:207.37㎡(62.72坪)●土地価格／2D:1,730万円、2-C:1,450万円●土地権利／所有権●取引形態／売主●建築条件付／建築条件付宅地とは、3か月以内に建築請負契約を締結することであり、不成立の場合は土地売買代金は全額返却します。●地目／宅地●用途地域／第一種低層住宅専用地域●建ぺい率／60%●容積率／100%●都市計画／宅地造成等規制法●道路状況／前面道路、幅員6m●設備／中部電力、公営上下水道●建物完成予定／令和8年1月末●売主

2-A棟 土地面積 165.32㎡(50.01坪)

分譲価格 4,920万円  
2026年2月完成

2-D棟 土地面積 165.29㎡(50.00坪)

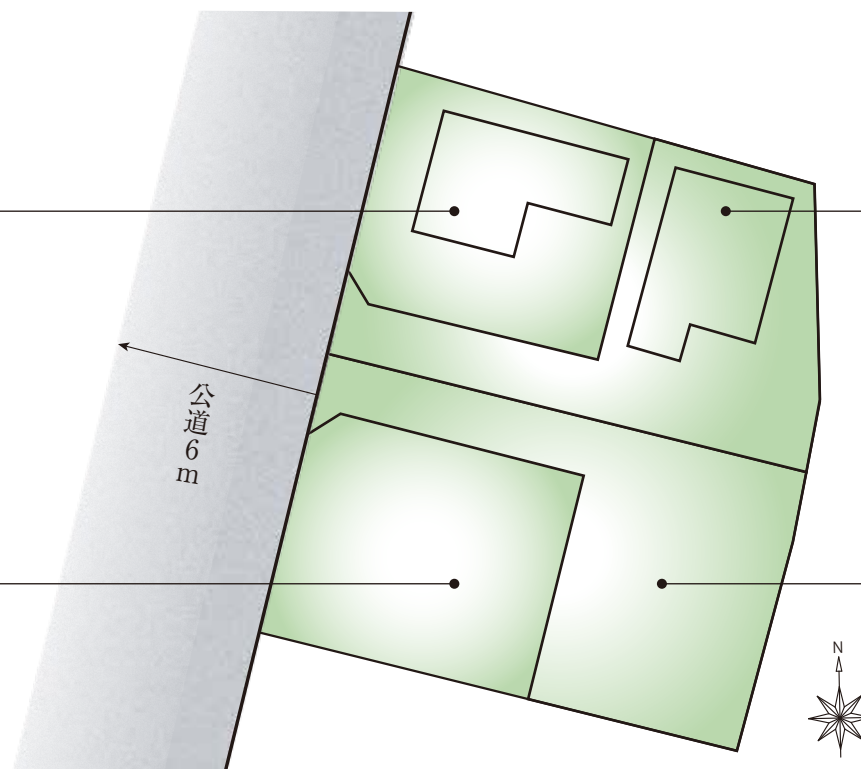
土地価格 1,730万円  
※建築条件付

2-B棟 土地面積 198.47㎡(60.03坪)

分譲価格 4,750万円  
2026年2月完成

2-C棟 土地面積 207.37㎡(62.72坪)

土地価格 1,450万円  
※建築条件付



WE SUPPORT YOUR ECO-FRIENDLY LIFESTYLE  
**タツミホーム株式会社**  
愛知県知事免許(11)第11922号  
〒478-0012 知多市巽が丘2-113(名鉄巽ヶ丘駅から徒歩1分)

■現地見学会のお申込みは  
フリーダイヤル **0120-40-4441**  
定休日:毎週火曜日

WEBページから  
ご予約できます



2026年2月完成

知多市  
にしの台Ⅱ  
Chita-shi Nishinodai  
〈2期〉

2-A 棟

3LDK+パントリー

4,920万円(税込)

- 敷地面積／165.32㎡(50.01坪)
- 建物面積／61.28㎡(18.53坪)
- 延べ床面積／96.06㎡(29.05坪)
- 1階床面積／51.34㎡(15.53坪)
- 2階床面積／44.72㎡(13.52坪)

長期優良住宅

ZEH住宅仕様

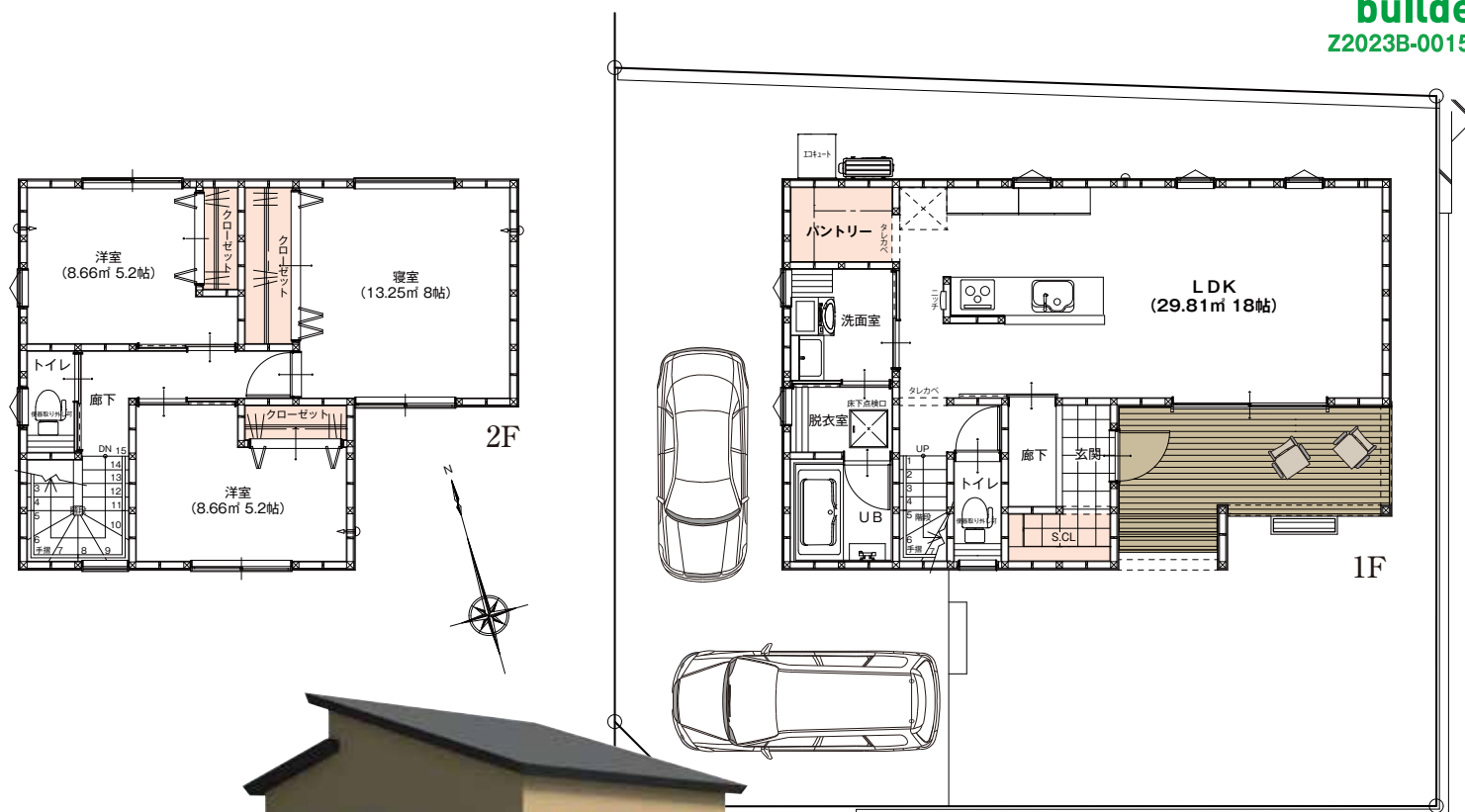
太陽光パネル

オール電化住宅

大型シューズクローク

ワイドウッドデッキ(屋根付)

TATSUMI HOME



※イメージパース

# TATSUMI HOME



2026年2月完成

知多市  
にしの台Ⅱ  
Chita-shi Nishinodai  
〈2期〉

2-B 棟

3LDK

4,750万円(税込)

- 敷地面積／198.47㎡(60.03坪)
- 建物面積／66.25㎡(20.04坪)
- 延べ床面積／112.62㎡(34.06坪)
- 1階床面積／66.25㎡(20.04坪)
- 2階床面積／46.37㎡(14.02坪)

長期優良住宅

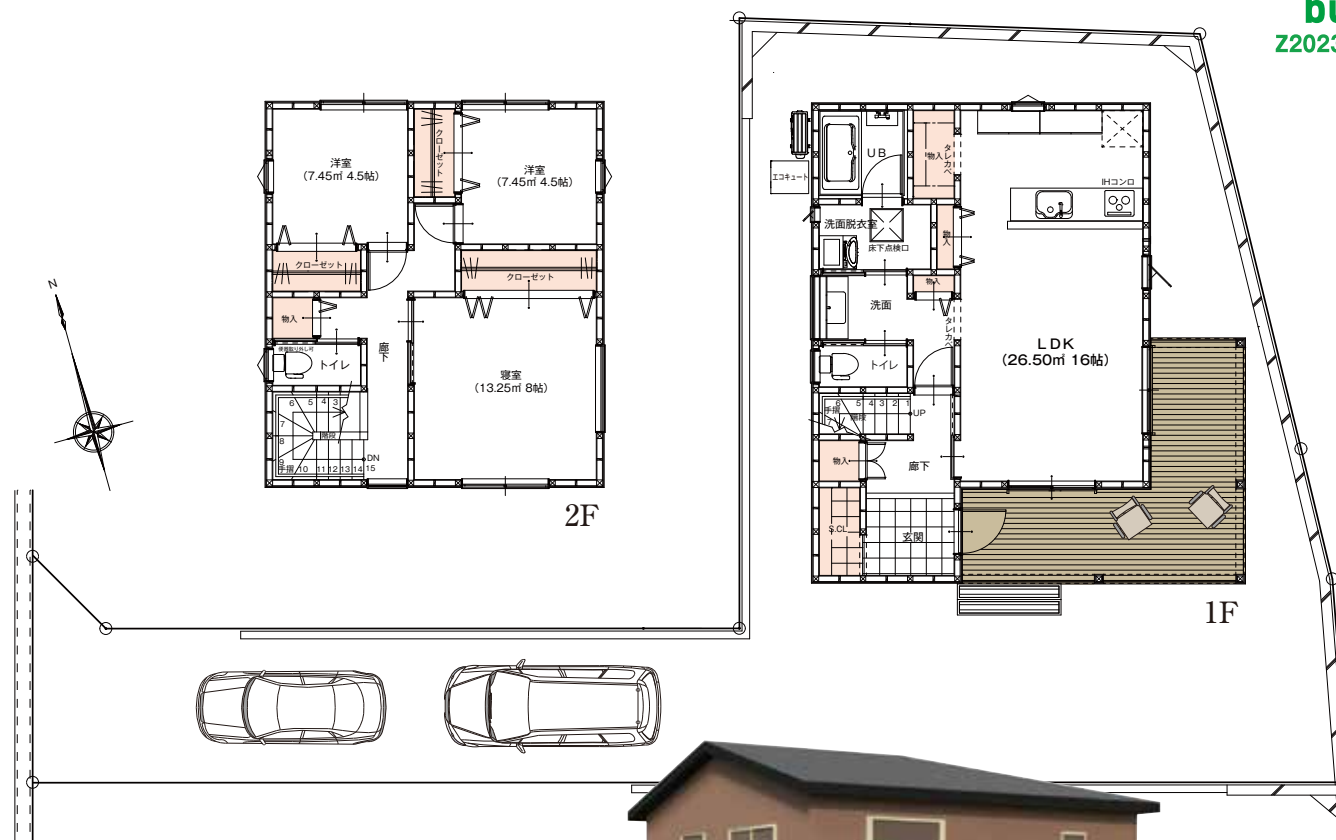
ZEH住宅仕様

太陽光パネル

オール電化住宅

シューズクローク

ワイドウッドデッキ(屋根付)



※イメージパース