

kibaco
TATSUMI HOME

「自然美」×「機能美」×「性能美」五感に響く木の家
タツミホームのkibaco、2つの住まいが完成しました

分譲住宅完成見学会

内覧会開催時間 / AM10:00~PM5:00

知多市
にしの台 I
Chita-shi Nishinodai
〈1期〉

Photo / にしの台 I
※掲載の外観写真は外構をCG加工したもので、実際とは異なります。

1-A

1-B

タツミホームのKIBACOはZEH(ネット・ゼロ・エネルギー・ハウス)に対応した、
ハイスペックな住宅基本性能に木の温もりと優しさをプラス。
コンパクトで開放的な空間と、使いやすく動きやすい究極の間取りを実現。



WE SUPPORT YOUR ECO-FRIENDLY LIFESTYLE

タツミホーム株式会社

愛知県知事免許(11)第11922号
〒478-0012 知多市巽が丘2-113(名鉄巽ヶ丘駅から徒歩1分)

WEBページからご予約できます▶

タツミホーム 検索

<https://www.tatsumi-home.co.jp/>



内覧会見学の
お問い合わせは

フリーダイヤル



0120-40-4441

営業時間 / AM10:00~PM5:00
定休日: 毎週火曜日

知多市
にしの台 I・II
現地環境動画





kibaco
TATSUMI HOME

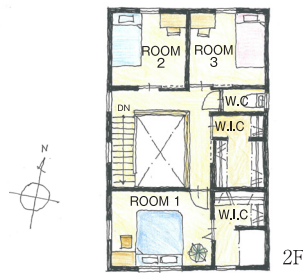
知多市
にしの台 I
Chita-shi Nishinodai
(1期)



サンカクシルエットのサステナブルデザイン



1-A
4,457 (税込) 万円
土地面積 / 150.91㎡ (45.65坪)
建物面積 / 91.92㎡ (27.80坪)



※イメージパース



高い性能が家族・暮らし・資産を守る

耐震性能基準 国内最高レベル「耐震等級3」

「トリプルガラス樹脂窓」を全室採用 窓の断熱性を最大限強化
外気に影響されやすい

※HEAT20 G2 UA値0.46を満たす断熱性能 約50%削減
結露・湿気に強い素材でエネルギー消費

※HEAT20 G2グレードは省エネ新築区分6.7域の場合となります。

kibacoの家
TATSUMI HOME

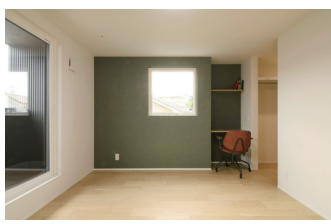
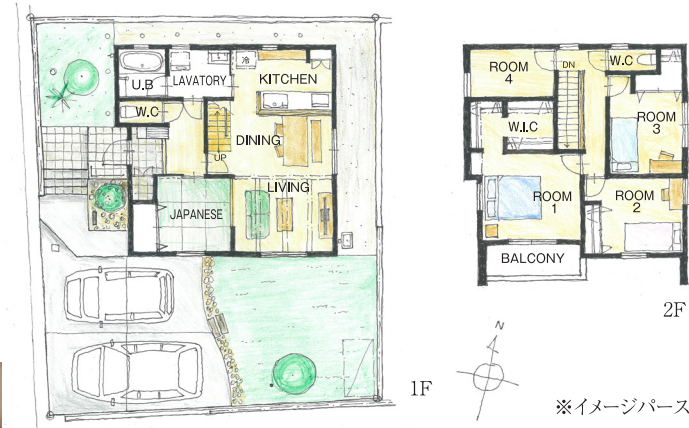
01-E3 モデル動画公開中!

※当住宅とは異なります

インナーバルコニーのあるスクエアデザイン

1-B
4,680 (税込) 万円
107.23 (32.56坪)

済



※イメージパース

東海市加木屋
グリーンヒルズ
与平山

T-CONCEPT HOUSE GREEN HILLS YOHEYAMA

人気のエリア
新駅
「加木屋中ノ池」駅
まで
徒歩7分

4,680 (税込) 万円 土地面積 / 181.75㎡ (54.97坪)
建物面積 / 95.23㎡ (28.80坪)

●所在地 / 東海市加木屋町与平山23-7 ●交通 / 名鉄河和線「加木屋中ノ池」駅まで徒歩7分 ●販売戸数 / 1戸 ●分譲価格 (税込) / 4,680万円 ●建物構造 / 木造在来工法2階建 ●土地面積 / 181.75㎡ (54.97坪) ●延床面積 / 95.23㎡ (28.80坪) ●地目 / 宅地 ●用途地域 / 第一種中高層住居専用地域 ●建ぺい率 / 60% ●容積率 / 200% ●私道負担 / なし ●建築確認番号 / 第 愛建2022建築確認02911号 ●間取り / 4LDK+WIC ●仕様 / 樹BACO N5 (ゼロエネルギー住宅) ●設備 / オール電化 (太陽光発電システム付) ●上下水道 ●築年月 / 令和6年5月 ●売主

モデルハウス仕様 太陽光パネル + 外構付

●所在地 / 知多市にしの台二丁目1306-1 ●交通 / 名鉄常滑線「古見」駅まで徒歩30分 ●総戸数 / 2戸 ●販売戸数 / 1戸 ●分譲価格 (税込) / 4,457万円 (1-A) ●建物構造 / 木造在来工法2階建 ●地目 / 宅地 ●用途地域 / 第一種中高層住居専用地域 ●その他地区 / 法22条区域・下水道処理区域内・宅造規制区域 ●防火指定 / なし ●建ぺい率 / 60% ●容積率 / 150% ●私道負担 / なし ●建築確認番号 / (1-A) 第 愛建2024建築確認00628号 ●間取り / (1-A) 3LDK+WIC ●仕様 / KIBACO-N5 (ゼロエネルギー住宅) ●設備 / オール電化 (太陽光)・上下水道 ●売主 ※Photo / にしの台1期1-A、1-B

知多市
にしの台 II
Chita-shi Nishinodai
(2期)

注文住宅用地4区画 分譲開始!

●所在地 / 知多市にしの台2丁目1414-1他 ●交通 / 名鉄常滑線「古見」駅まで徒歩29分 ●販売区画 / 4区画 ●販売価格 / 1,400万円 (1区画) ~ 1,730万円 (2区画) ●土地面積 / 165.29㎡ (50.00坪) ~ 207.37㎡ (62.72坪) ●土地権利 / 所有権 ●都市計画 / 宅地造成等規制法 ●地目 / 宅地 ●用途地域 / 第一種低層住宅専用地域 ●建ぺい率 / 60% ●容積率 / 100% ●道路状況 / 前面道路 幅員6m ●設備 / 中部電力、公営上下水道、都市ガス ●取引態様 / 売主 ●建築条件付 / 建築条件付宅地とは、3か月以内に建築請負契約を締結することであり、不成立の場合には土地売買代金は全額返却します。

知多市
にしの台
(2期)
現地環境動画

●広告制作年月日 / 2024年10月15日 ●広告有効期限 / 2024年12月末日

絵になる「上質」な佇まい

デザインとクオリティに魅せられた気持ち良い暮らし、その性能を体感ください。

WE SUPPORT YOUR ECO-FRIENDLY LIFESTYLE

TATSUMI 株式会社

愛知県知事免許(11)第11922号
〒478-0012 知多市巽が丘2-113 (名鉄巽ヶ丘駅から徒歩1分)

内覧会見学のお問い合わせは
フリーダイヤル
0120-40-4441

営業時間 / AM10:00 ~ PM5:00 定休日 / 毎週火曜日

WEBページからご予約できます ▶
タツミホーム | 検索 |
https://www.tatsumi-home.co.jp/