

タツミホーム 太陽光パネル搭載の高性能省エネ住宅。理想の住み心地をこの家で

暮らしの心地よさを ゆっくりご体感ください ご見学は予約制にて承ります



2-A棟・B棟 外観



2-B棟 リビング・ダイニング



2-A棟 玄関ポーチデッキ



2-B棟 リビング・ダイニング



2-B棟 玄関ポーチデッキ



2-A棟 キッチン

知多市にしの台
2-A棟
物件動画

ZEH HOUSE

知多市にしの台
2-B棟
物件動画

ZEH HOUSE

知多市にしの台
1-A棟
物件動画

kibaco

タツミホームは、ZEH 全棟標準

知多市にしの台

性能 × デザインで選ぶ
高断熱・高気密・高耐震の家

HEAT20 G2
断熱等級
6

国内最高レベル
耐震等級
3

エネルギー
消費等級
6



2-A棟 玄関ポーチデッキと庭

知多市
にしの台Ⅱ
Chita-shi Nishinodai
(1期・2期)

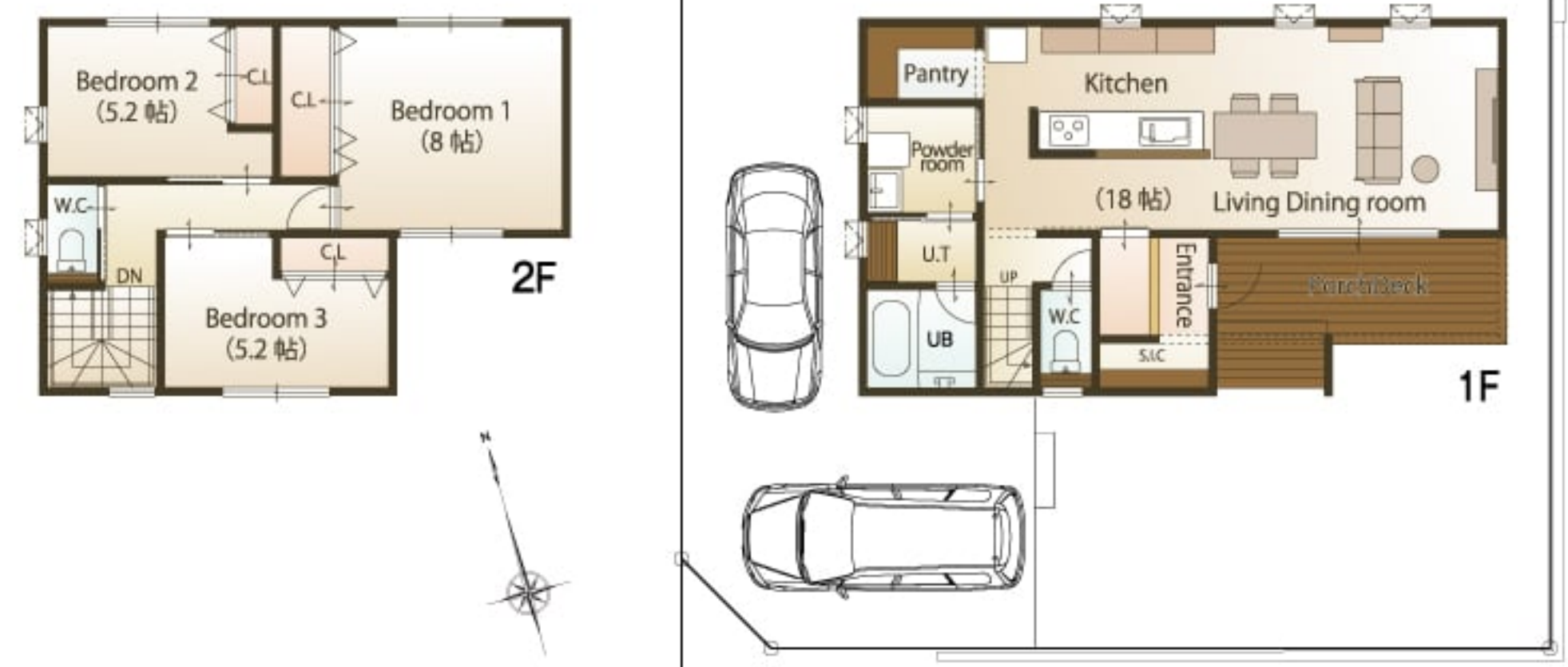


リビング・ダイニング

2-A棟 高性能省エネ住宅 3LDK+パントリー+SIC

4,920万円(税込) 土地面積/165.32㎡(50.01坪) 建物面積/96.06㎡(29.05坪)

外壁塗り壁仕上げ



リビング・ダイニング

2-B棟 高性能省エネ住宅 3LDK+パントリー+SIC

4,750万円(税込) 土地面積/198.47㎡(60.03坪) 建物面積/112.62㎡(34.06坪)

外壁塗り壁仕上げ



※イメージパース



リビング

1-A棟 Kibaco 3LDK+吹抜+ファミCLO

4,250万円(税込) 土地面積/150.91㎡(45.65坪) 建物面積/91.92㎡(27.80坪)

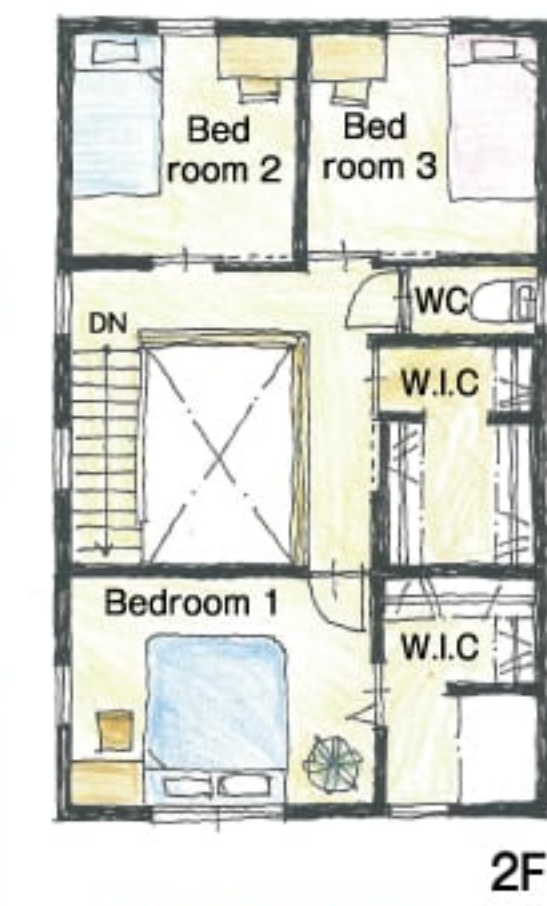
新価格

モデル仕様
全室照明付
LDK 家具付



1-A棟 外観

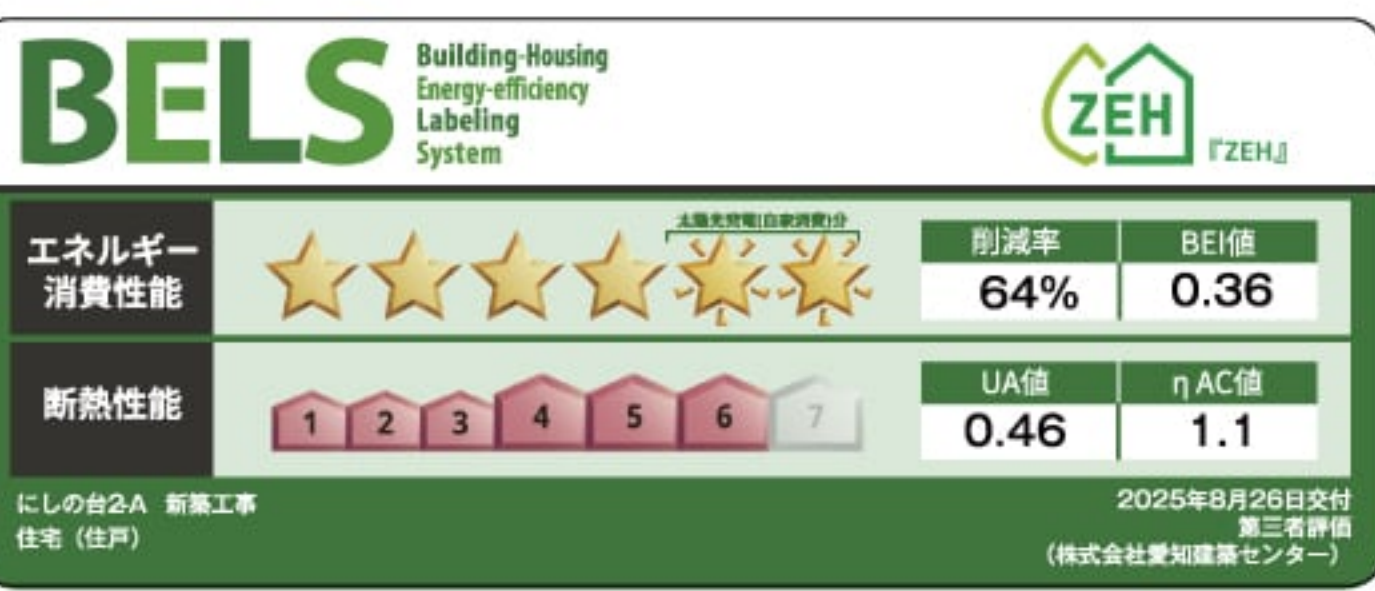
- 外構・植栽付
- 無垢フローリング
- スマートコントロールキー
- エコキュート Panasonic
- IHコンロ 食洗器付
- 樹脂トリプルガラス



2F



※イメージパース



ゼロエネルギーで、暮らそう



ゼロエネルギーで、暮らそう



- 長期優良住宅
- ZEH 住宅仕様
- 太陽光パネル搭載
- オール電化住宅
- 玄関ポーチワイドデッキ(屋根付き)
- 大型シューズクローク
- 全窓樹脂サッシペアガラス

- 長期優良住宅
- ZEH 住宅仕様
- 太陽光パネル搭載
- オール電化住宅
- 玄関ポーチワイドデッキ(屋根付き)
- シューズクローク
- 全窓樹脂サッシペアガラス

■にしの台(1期) 1-A棟物件概要
●所在地/知多市にしの台二丁目1306-1 ●交通/名鉄常滑線「古見」駅まで徒歩30分 ●販売戸数/1戸 ●分譲価格(税込)/4,250万円(1-A) ●建物構造/木造在来工法2階建 ●敷地面積/150.91㎡(45.65坪) ●建物面積/91.92㎡(27.80坪) ●地目/宅地 ●用途地域/第一種中高層住居専用地域 ●その他地区/法22条区域・宅造規制区域 ●建ぺい率/60% ●容積率/150% ●建築確認番号/(1-A)第愛建2024建築確認00628号 ●間取り/(1-A)3LDK+WIC ●仕様/KIBACO-N5(ゼロエネルギー住宅) ●設備/オール電化(太陽光)・上下水道 ●築年月/令和6年11月 ●売主

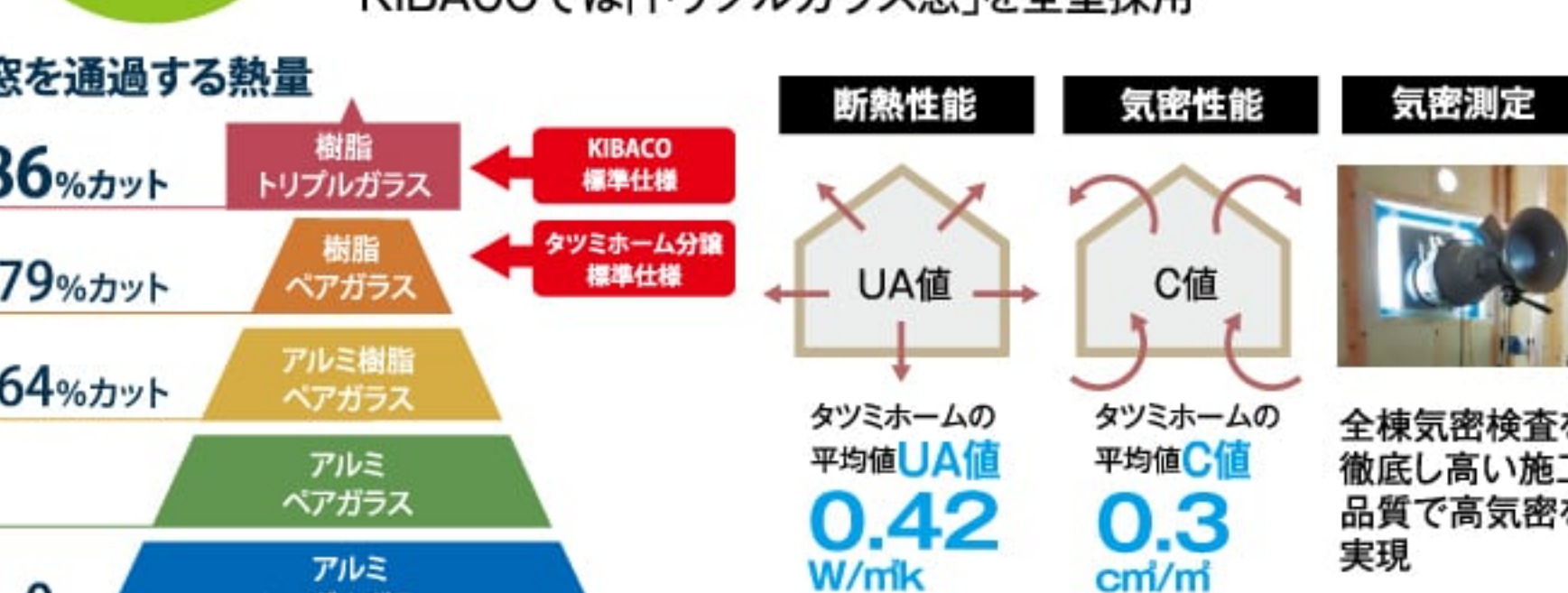
タツミホームはZEHビルダー登録会社 「省エネ」「創エネ」住宅



断熱性能を高め、省エネ設備を導入し太陽光発電などで省エネすることで、住宅のエネルギー収入をゼロ以下を目指す。



魔法瓶住宅
断熱等級6
冬は床までポカポカ、夏はエアコン弱運転
高断熱/断熱性能UA値0.42 高气密/気密性能C値0.3
タツミホームでは「樹脂サッシペアガラス」を全室採用
KIBACOでは「トリプルガラス窓」を全室採用



耐震等級3+耐久性
耐震等級3
震度7でも「ただいま」が言える家
建築基準法の1.5倍の耐久性
分譲住宅標準仕様



エネルギー消費等級6
結露・湿気に強い素材でエネルギー消費 約50%削減
高い
低い

